

CONTEXTE GENERAL/ ACTUALITES

Depuis le début de l'année, le déficit pluviométrique est de près de 35% à l'échelle de la France, 15 départements sont touchés par la sécheresse et une dizaine ont déjà dépassé le seuil d'alerte dont 3 dans notre région. Dans le Vaucluse, le déficit pluviométrique atteint même 70% depuis le début de l'année. L'année 2022 devrait connaître une période de sécheresse importante. (<http://propluvia.developpement-durable.gouv.fr/propluvia/faces/index.jsp>)

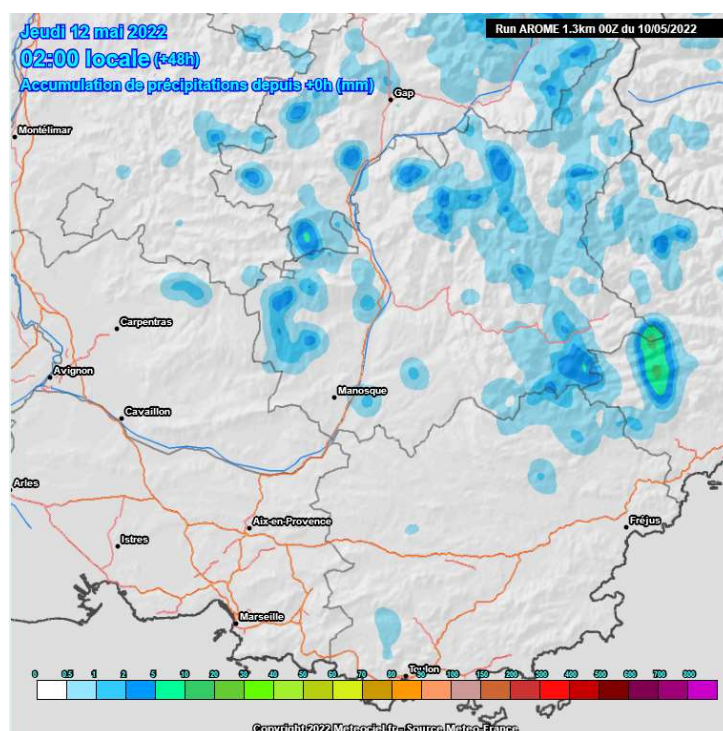
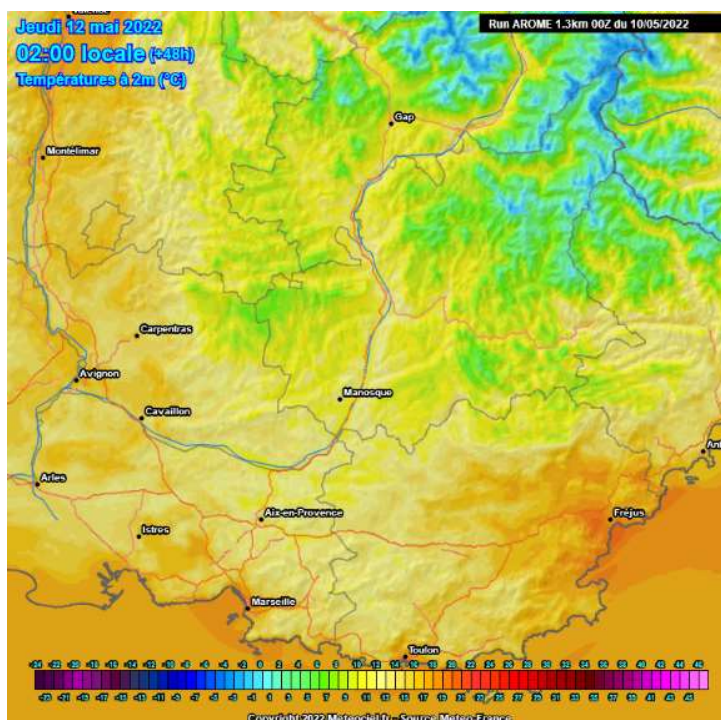
Pour information, l'Agence de l'Eau RMC a publié une cartographie présentant les données du SDAGE et du PDM 2022-2027 à l'adresse suivante : <https://www.rhone-mediterranee.eaufrance.fr/gestion-de-leau/sdage-2022-2027-elaboration/donnees-techniques-de-referance-du-sdage-2022-2027>

CONTEXTE CLIMATIQUE

La première vague de chaleur de la saison s'est installée en ce début de semaine avec des pointes allant jusqu'à 30°C dans notre région. Cet épisode va accélérer le dessèchement des sols qui étaient déjà très secs. Au 1^{er} mai, l'indice d'humidité des sols (SWI) est faible sur l'ensemble de la vallée de la Durance avec un déficit de 20 à 40% comparé à la normale.

Par ailleurs, aucune pluie conséquente n'est attendue avant le 17 mai, seuls quelques orages sur les reliefs pourront éclater. Les hydrologues se montrent inquiets pour ces prochaines semaines en raison de la sécheresse précoce et marquée qui est installée sur le territoire.

D'un point de vue statistique, depuis les années 70, sur les trois années marquées par un début plus sec que 2022, deux années ont connu des sécheresses majeures au cours de l'été (2011 et 1976).



CONTEXTE HYDROLOGIQUE

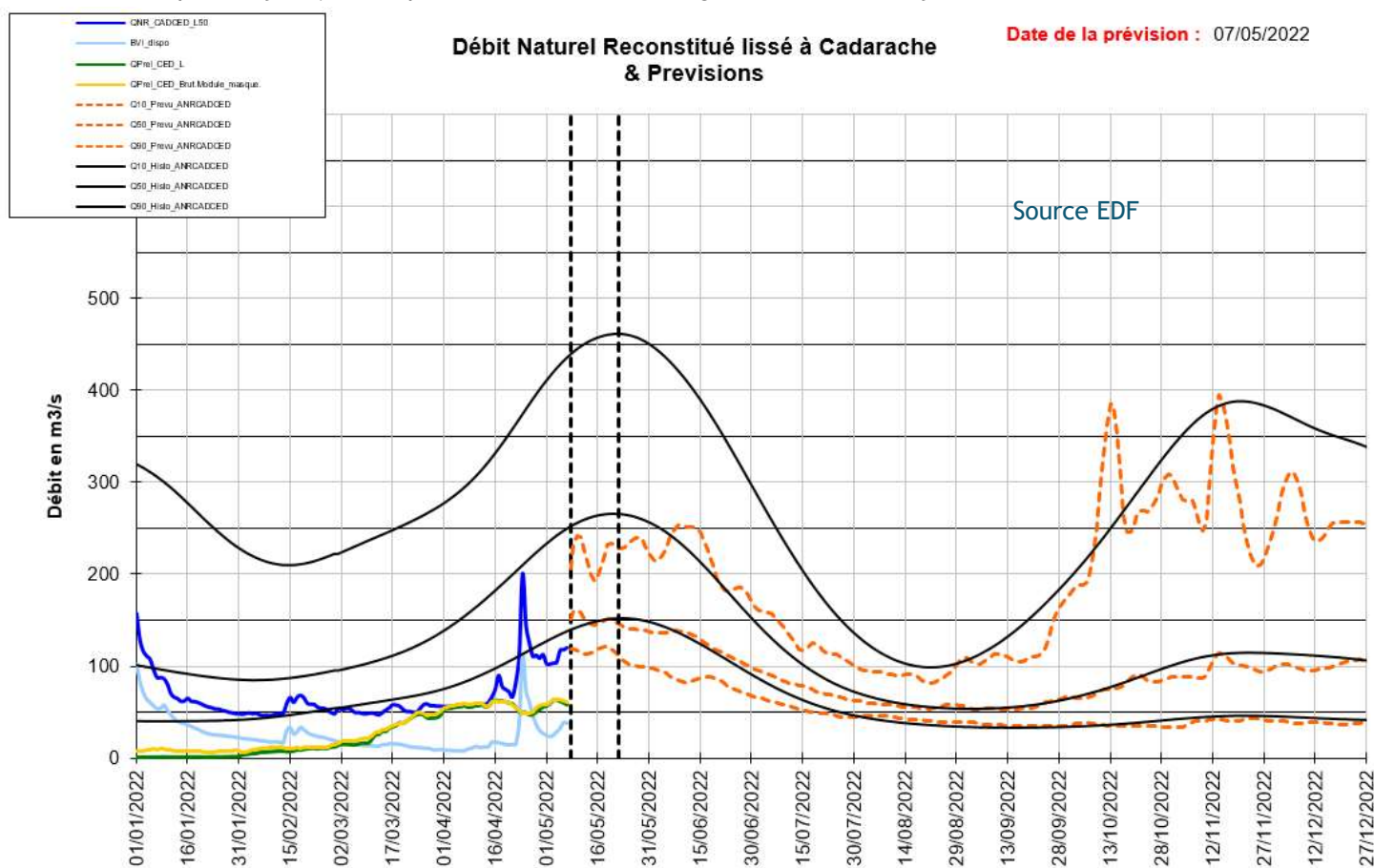
Le stock neigeux des Alpes du Sud, qui reste très déficitaire, situé autour du minimum historique, a commencé sa fusion fin avril ce qui a permis une augmentation de la ressource disponible pour les canaux de la basse Durance et le remplissage du lac de Serre-Ponçon.

Le débit de la Durance est de l'ordre de 120 m³/s (au 7 mai) tandis que le débit prélevé par les canaux de la CED est de 62 m³/s en raison de la gestion contrainte faite par les canaux et des quelques précipitations de ces derniers jours.

VIGILANCE DESTOCKAGE DE LA RESERVE AGRICOLE

Scénario	Déstockage anticipé au 1 ^{er} juillet	Dépassement au 31 août	Dépassement au 30 septembre	Vol. déstocké (Mm ³)
Q50	28.6%	X	X	0 Mm ³
Q90	42.9%	X	X	

La CED a pour objectif de ne pas solliciter la réserve agricole avant le 1^{er} juillet.



AJUSTEMENT DES PRELEVEMENTS EN BASE DURANCE

Dans le contexte climatique et hydrologique actuel, la commission des prises de la CED se réunira le vendredi 13 mai afin d'échanger sur les prévisions de besoins de chacun des canaux et de la ressource disponible.

Par solidarité avec l'activité touristique amont, il conviendra également d'être très vigilant au regard de la côte du lac de Serre-Ponçon, 769.75 mNGF (7 mai).